

SPA

บริษัท สยามเวลเนสกรุ๊ป จำกัด (มหาชน)
SIAM WELLNESS GROUP PUBLIC COMPANY LIMITED

Head Office : 483 ซอยสุทธิพร ถนนประชาสงเคราะห์ แขวงดินแดง เขตดินแดง กทม. 10400

Contact : 0-2641-6619-20 Website : www.siamwellnessgroup.com

CEO

นายวิบูลย์ อุตสาหจิต
ประธานเจ้าหน้าที่บริหาร

Tel : 0-2641-6619

IR

นางสาวยลวรรณ เอี่ยมอลงกรณ์
ผู้ช่วยกรรมการผู้จัดการฝ่ายบัญชี-การเงินTel : 0-2641-6619
Mobile : 08-9944-7458
yonlawan@siamwellnessgroup.com

Company Background

บริษัท สยามเวลเนสกรุ๊ป จำกัด (มหาชน) หรือ "SPA" ดำเนินธุรกิจสปาทั้งหมด 45 สาขาแบ่งเป็น "ระรินจินดา เวลเนส สปา" สปาระดับ 5 ดาว จำนวน 3 สาขา "เล็ทส์ รีแลกซ์" สปาระดับ 4 ดาว จำนวน 31 สาขา (ในประเทศ 28 สาขาและต่างประเทศ 4 สาขา) และ "บ้านสวน มาสสาจ" สปาระดับ 3 ดาว จำนวน 11 สาขา ครอบคลุมพื้นที่ในกรุงเทพฯ และหัวเมืองท่องเที่ยวต่างจังหวัด นอกจากนี้ยังดำเนินธุรกิจ รีสอร์ทเพื่อสุขภาพ "ระรินจินดา เวลเนส สปา รีสอร์ท" และร้านอาหาร "Deck1" และ "D Bistro" ที่จังหวัดเชียงใหม่ ธุรกิจผลิตภัณฑ์สปา "Blooming, Siamese Wellness Secrets" และโรงเรียนสอนนวดแผนไทยลุ่มมิ่ง และล่าสุดเข้าซื้อกิจการของ บจก. ไทเกอร์ อายส์ เทรดดิ้ง ผู้นำเข้าผลิตภัณฑ์สปา จากต่างประเทศและ บจก. ไทเกอร์อายส์ เอ็ดดูเคชั่น โรงเรียนสอนนวดด้านสปา โดยบริษัทฯ เป็นบริษัทสปาเจ้าแรกที่จดทะเบียนในตลาดหลักทรัพย์ mai เมื่อวันที่ 31 ตุลาคม พ.ศ. 2557

Key Development of Company

- 07/18 เข้าทำสัญญาเช่าให้บริการสปาในโรงแรม Arnoma Hotel Bangkok และ Ibis Styles Huaykwang
- 01/18 เข้าทำสัญญาขายแฟรนไชส์ที่เมืองซิงเต่า สาธารณรัฐประชาชนจีน (สาขาที่ 3)
- 01/18 เข้าทำสัญญาขายแฟรนไชส์ที่เมืองพนมเปญ สาธารณรัฐกัมพูชา จำนวน 3 สาขา

Revenue Structure

หน่วยนับ : 30 มิ.ย.

(Unit : MB)

	6M/2018	%	6M/2017	%	2017	%	2016	%
รายได้ธุรกิจให้บริการสปา	482.00	87.00	389.00	85.00	829.00	86.00	619.00	84.00
รายได้ธุรกิจขายสินค้าสปาและสินค้าเพื่อสุขภาพ	32.00	6.00	30.00	7.00	60.00	6.00	43.00	6.00
รายได้ธุรกิจโรงแรมและห้องอาหาร	30.00	5.00	30.00	7.00	59.00	6.00	63.00	9.00
รายได้อื่นๆ	8.00	1.00	8.00	2.00	15.00	2.00	14.00	2.00
รายได้รวม	552.00	100.00	457.00	100.00	963.00	100.00	739.00	100.00



CG Report Score :

THSI List : -

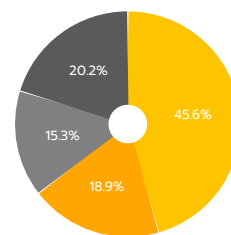
Stock Data (31/08/2018)

	YTD	2017	2016
Paid-up (MB)	142.50	142.50	142.50
Listed share (M)	570.00	570.00	570.00
Par (B)	0.25	0.25	0.25
Market Cap (MB)	8,607.00	11,628.00	7,809.00
Price (B./share)	15.20	20.40	13.70
EPS (B.)	0.18	0.31	0.25

Statistics (21/09/2018)

	P/E	P/BV	Div.Yield
SPA (x)	47.25	11.20	0.75
SERVICES - mai (x)	-	3.02	2.03
SERVICES - SET (x)	36.26	4.11	1.69
mai (x)	69.79	2.23	1.75
SET (x)	17.33	2.00	2.87

Shareholder Structure (04/04/2018)



- ครอบคลุมอุตสาหกรรม (45.6%)
- ครอบคลุมธุรกิจโรงแรมสันทนาการ (18.9%)
- กองทุน/สถาบัน (15.3%)
- นักลงทุนรายย่อย (20.2%)

Financial Ratios

	6M/2018	6M/2017	2017	2016
ROE (%)	24.40	25.00	25.10	23.60
ROA (%)	15.90	19.00	17.20	18.60
D/E (x)	0.47	0.42	0.56	0.35
GP Margin (%)	35.10	34.90	34.60	33.20
EBIT Margin (%)	23.20	22.70	22.40	26.10
NP Margin (%)	19.00	18.70	18.50	19.40

Business Plan

เป้าหมายของบริษัทฯ คือ เป็นผู้ดำเนินงานธุรกิจสปาที่ครบวงจรที่สุดในภูมิภาคอาเซียน

- สำหรับตลาดในประเทศ เป็นผู้ดำเนินงานธุรกิจสปา โดยมีสาขาครอบคลุมกรุงเทพฯ หัวเมืองท่องเที่ยวหลัก และหัวเมืองท่องเที่ยวรอง โดยใน 3 ปีข้างหน้า (2018-2020) มีแผนจะขยายสาขาปีละ 10 สาขา (ภายในปี 2018 บริษัทฯ คาดว่าจะมีจำนวนสาขาประมาณ 50 สาขา)
- สำหรับตลาดต่างประเทศ ภายในปี 2020 แบนด์สปาของบริษัทฯ ต้องเป็นแบรนด์ที่ได้รับการยอมรับในภูมิภาคเอเชีย (Asia's Regional Spa Brands) โดยจะต้องมีสาขาบริษัทฯ ในหัวเมืองท่องเที่ยวหลัก ในภูมิภาค โดยในระยะสั้น มีแผนจะขยายในประเทศ CLMV (Cambodia – Laos – Myanmar Vietnam) และในระยะกลางถึงยาว มีแผนจะขยายในประเทศอื่นๆ ในภูมิภาคอาเซียนและในภูมิภาคเอเชียตะวันออก

Investment Highlight

ทำธุรกิจตั้งแต่ต้นน้ำถึงปลายน้ำ ทำให้สามารถควบคุมคุณภาพของงานบริการได้

ธุรกิจท่องเที่ยว อนาคตสดใส จากการผลักดันให้ประเทศไทยเป็น Tourism Hub of ASEAN

ธุรกิจด้านสุขภาพ อนาคตสดใส จากการดูแลเอาใจใส่ด้านสุขภาพที่มากขึ้นและประชากรที่สู่วงัยมากขึ้น รวมไปถึง การผลักดันให้ประเทศไทยเป็น Medical Hub of ASEAN

สินค้าการท่องเที่ยวด้านการนวดแผนไทย เป็นหนึ่งในสามสินค้าการท่องเที่ยวหลักของประเทศไทย คู่กับอาหารไทยและมวยไทย

Risk Factor

ปัจจัยเสี่ยงของธุรกิจและการป้องกันความเสี่ยงที่สำคัญ มีดังนี้

- ความเสี่ยงจากความผันผวนของอุตสาหกรรมท่องเที่ยว การประกอบธุรกิจสปาและโรงแรมของบริษัทฯ และบริษัทย่อยมีกลุ่มลูกค้าส่วนใหญ่คือนักท่องเที่ยว ชาวต่างประเทศ ซึ่งในบางปัจจัยที่ส่งผลกระทบต่อความเชื่อมั่นในการเดินทางมาท่องเที่ยว นั้น บริษัทฯ ไม่สามารถควบคุมได้ เช่น การก่อการร้าย การแพร่ระบาดของโรคติดต่อ ภัยธรรมชาติ เหตุการณ์ที่ก่อให้เกิดความไม่สงบภายในประเทศ และภาวะเศรษฐกิจถดถอยทั่วโลก เป็นต้น ซึ่งผลกระทบดังกล่าวส่งผลเป็นวงกว้างไม่เพียงเฉพาะประเทศไทยเท่านั้น แต่รวมถึงอุตสาหกรรมท่องเที่ยวในประเทศไทยด้วยเช่นกัน บริษัทฯ มีนโยบายการบริหารความเสี่ยงดังกล่าวผ่านการกระจายธุรกิจตามแหล่งท่องเที่ยวหลักของประเทศเพื่อลดความเสี่ยงในกรณีแหล่งท่องเที่ยวแหล่งใดแห่งหนึ่งประสบปัญหาและมีแผนการ ดำเนินธุรกิจเพื่อเพิ่มสัดส่วนลูกค้าในประเทศเพื่อลดความเสี่ยงจากการพึ่งพิงลูกค้ากลุ่มใดกลุ่มหนึ่งด้วย

Awards and Recognition

บริษัทฯ ได้รับการรางวัลมากมายทั้งในระดับนานาชาติ ภูมิภาคและในประเทศ อาทิ

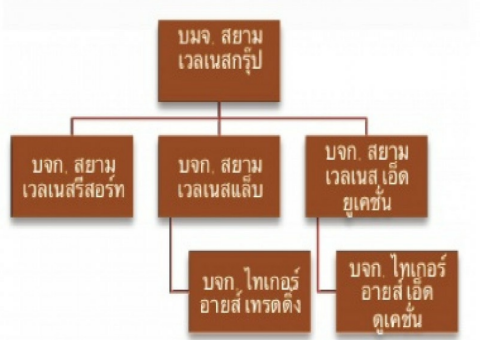
- รางวัล Best CEO - mai จาก IAA Awards 2015-2016
- รางวัลนักลงทุนสัมพันธ์ดีเด่น จาก SET Awards 2017
- รางวัล Best Investor Relations by mai Company จาก IR Magazine Awards South East Asia 2016
- รางวัล 1 ใน 8 สปาที่หรูที่สุดในโลกจาก Agoda
- รางวัล Asia's Top 50 Best Brands จาก CMO Asia 2017
- รางวัล Best Luxury Destination Spa จาก World Luxury Spa Awards 2012
- รางวัลแบรนด์สปาไทยที่เป็นที่นิยมที่สุดสำหรับนักท่องเที่ยวจีน จาก People's Choice Awards และ Best of Thailand Awards voted by Chinese Tourists 2015- 2017 จัดโดย Sina Weibo, Wechat และ tnn.
- หลากหลายรางวัลสปามหาชนจาก Thailand Spa & Well-Being Awards ตั้งแต่ปี 2012-2017
- รางวัล Outstanding Day Spa และ Excellence and Outstanding Destination Spa จากรางวัล Thailand Tourism Awards 2008, 2010, 2015 , 2017
- รางวัล Best Spa Resort Destination จาก Asian Lifestyle Tourism Awards 2017
- รางวัล Asia's Top Wellness Spa และ Asia's Top Hotel & Resort Spa จาก Now Travel Asia Awards 2017-18
- รางวัล Best Luxury Boutique Hotel จาก World Luxury Hotel Awards 2012

Capital Structure

(Unit : MB)

	6M/2018	6M/2017	2017	2016
Current Liabilities	201.70	150.40	206.50	120.40
Non-Current Liabilities	184.80	138.40	214.20	105.80
Shareholders' Equity	819.44	695.90	754.80	638.90

Company Structure



Company Image

