

PPM

บริษัท พรหมเม็ทกอล จำกัด (มหาชน)  
PORN PROM METAL PUBLIC COMPANY LIMITED

Head Office : 229 ถนนนครราชสีมา แขวงดุสิต เขตดุสิต กทม. 10300

Contact : 0-2628-6100

Website : [www.ppm.co.th](http://www.ppm.co.th)

## ผู้บริหาร

นายชำนาญ พรพิไลลักษณ์  
กรรมการ, ประธานกรรมการ  
บริหารและกรรมการผู้จัดการTel : 0-2628-6100  
chamnarn@ppm.co.th

## ผู้บริหาร

นางกนกกร แทนไทรศร  
กรรมการ, กรรมการบริหาร และ  
รองกรรมการผู้จัดการTel : 0-2628-6100  
kanokkorn@ppm.co.th

## ผู้บริหาร

นางนันทิรา ฤทธิมนตรี  
กรรมการ, กรรมการบริหาร และ  
ผู้อำนวยการฝ่ายบัญชีและการเงินTel : 0-2628-6100  
nuntira@ppm.co.th

CG Report Score : -

THSI List : -

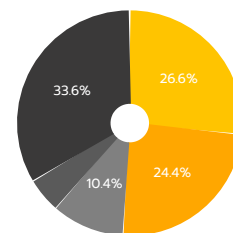
## Stock Data (31/03/2019)

	YTD	2018	2017
Paid-up (MB.)	211.00	211.00	211.00
Listed share (M.)	422.00	422.00	422.00
Par (B.)	0.50	0.50	0.50
Market Cap (MB.)	544.38	468.42	1,232.24
Price (B./share)	129	111	2.92
EPS (B.)	0.01	0.05	0.11

## Statistics (31/03/2019)

	P/E	P/BV	Div.Yield
PPM (x)	24.06	0.63	2.56
INDUS - mai (x)	25.11	1.45	3.75
INDUS - SET (x)	10.33	1.23	4.36
mai (x)	52.07	1.79	2.73
SET (x)	17.12	1.82	3.13

## Shareholder Structure (13/03/2019)



นางกนกกร แทนไทรศร (26.6%)	นายชำนาญ พรพิไลลักษณ์ (24.4%)
MR.CHANTANOME PHOMMANY (10.4%)	นายฤกษ์ชัย พรพิไลลักษณ์ (5.0%)
ผู้ถือหุ้นรายย่อย (33.6%)	

## Financial Ratios

	3M/2019	3M/2018	2018	2017
ROE (%)	1.45	5.93	2.63	5.74
ROA (%)	1.79	5.08	2.13	5.14
D/E (x)	0.93	0.79	1.03	0.83
GP Margin (%)	12.02	11.65	8.90	13.21
EBIT Margin (%)	1.99	3.98	2.07	5.29
NP Margin (%)	1.00	3.75	1.31	3.02

## Company Background

บริษัท พรหมเม็ทกอล จำกัด (มหาชน) ชื่อย่อหลักทรัพย์ "PPM" เป็นบริษัทจดทะเบียนในตลาดหลักทรัพย์เอ็ม เอ ไอ ภายใต้หมวดสินค้าอุตสาหกรรม (Industrial) จดทะเบียนก่อตั้งบริษัทเมื่อวันที่ 21 กันยายน 2535 ด้วยทุนจดทะเบียนเริ่มแรก 2,000,000 บาท เพื่อประกอบธุรกิจจัดจำหน่ายผลิตภัณฑ์โลหะทองแดงและทองเหลือง (Copper & Brass) ชนิดแผ่นและม้วนสำหรับใช้เป็นวัตถุดิบในการผลิตสินค้าอุตสาหกรรม ต่อมาได้จดทะเบียนแปรสภาพเป็นบริษัทมหาชนจำกัดเมื่อวันที่ 8 มิถุนายน 2547 และได้รับอนุญาตให้เข้าทำการซื้อขายในตลาดหลักทรัพย์ เอ็ม เอ ไอ เป็นครั้งแรกเมื่อวันที่ 11 พฤศจิกายน 2547

## Key Development of Company

09/1992	บริษัท พรหมเม็ทกอล จำกัด ก่อตั้งขึ้นเมื่อวันที่ 21 กันยายน 2535 ด้วยทุนจดทะเบียน 2,000,000 บาท
11/2004	บริษัท พรหมเม็ทกอล จำกัด (มหาชน) ได้รับอนุญาตให้เข้าทำการซื้อขายหลักทรัพย์ในตลาดหลักทรัพย์ MAI
04/2013	บริษัท พรีเมียม เฟล็กซ์เน็ล แพคเกจจิ้ง จำกัด (บริษัทย่อย) จดทะเบียนก่อตั้งเมื่อวันที่ 23 เมษายน 2556 ด้วยทุนจดทะเบียน 30,000,000 บาท บริษัทถือหุ้นในสัดส่วนร้อยละ 99 ปัจจุบันมีทุนจดทะเบียน 60,000,000 บาท บริษัทถือหุ้นร้อยละ 99.50
11/2014	บริษัท โซลาร์ พัพเพอ จำกัด (บริษัทย่อย) จดทะเบียนก่อตั้งเมื่อวันที่ 13 พฤศจิกายน 2557 ด้วยทุนจดทะเบียน 30,000,000 บาท บริษัทถือหุ้นในสัดส่วนร้อยละ 59.96
5/2018	บริษัทมีทุนจดทะเบียน 211,000,050 บาท ชำระแล้ว 211,000,050 บาท แบ่งออกเป็นหุ้นสามัญ 422,000,100 หุ้น มูลค่าที่ตราไว้หุ้นละ 0.50 บาท

## Revenue Structure

รอบบัญชี : 31 เดือน

(Unit : MB)

	3M/2019	%	3M/2018	%	2018	%	2017	%
รายได้จากการขาย	410.30	95.09	362.13	94.78	1,582.19	91.93	1,343.85	88.19
รายได้จากการรับจ้างประกอบและติดตั้ง	14.72	3.41	4.58	1.20	92.98	5.40	126.28	8.29
กำไรจากอัตราแลกเปลี่ยน	4.89	1.13	11.03	2.89	13.97	0.81	28.76	1.89
รายได้อื่น	1.57	0.36	4.35	1.14	31.87	1.85	24.85	1.63

# Business Plan

บริษัทดำเนินธุรกิจจัดจำหน่ายผลิตภัณฑ์โลหะเพื่อใช้ในอุตสาหกรรมการผลิต เช่น ทองแดง - ทองเหลือง ชนิดแผ่นและม้วน ลวดเหล็กและลวดสเตนเลส อะลูมิเนียมชนิดแผ่นและม้วน อะลูมิเนียมเกรดพิเศษสำหรับทำวัสดุ มุงหลังคา รวมทั้งจัดจำหน่ายวัสดุเพื่อใช้ในงานก่อสร้าง เช่น ท่อทองแดง อุปกรณ์ข้อต่อต่างๆ ฉนวนยางป้องกัน ความร้อนในระบบทำความเย็น ท่อส่งลม ลวดเชื่อมและเครื่องเชื่อม เป็นต้น โดยตลอดระยะเวลาในการดำเนินธุรกิจ บริษัทได้ตระหนักและให้ความสำคัญต่อการสรรหาและคัดเลือกผลิตภัณฑ์ชนิดใหม่ๆ เข้ามาจำหน่ายเพื่อรองรับความต้องการของลูกค้าที่มีการเปลี่ยนแปลงอยู่ตลอดเวลา รวมทั้งมุ่งเน้นการให้บริการอย่างครบวงจรและมี ประสิทธิภาพเพื่อให้ลูกค้าเกิดความพึงพอใจสูงสุด

นอกเหนือจากการประกอบธุรกิจจัดจำหน่ายผลิตภัณฑ์ดังกล่าวข้างต้นแล้ว บริษัทยังได้ขยายกิจการอย่าง ต่อเนื่องสู่การลงทุนธุรกิจพัฒนาอสังหาริมทรัพย์เพื่อให้เข้าในลักษณะศูนย์การค้าปลีกขนาดเล็กสโตนโมเดิร์น มอลล์ รวมทั้งจัดตั้งบริษัทย่อยเพิ่มขึ้นอีก 2 แห่งเพื่อประกอบธุรกิจผลิตและจำหน่ายบรรจุภัณฑ์ชนิดอ่อนตัว และ ธุรกิจพลังงานทดแทน

ทั้งนี้ เพื่อขยายฐานรายได้ของบริษัทให้เพิ่มสูงขึ้น บริษัทย่อยของบริษัท ประกอบด้วย 1) บริษัท พรีเมียม เฟล็กซ์เบิ้ล แพคเกจจิง จำกัด (PPF) ประกอบธุรกิจผลิตและจำหน่ายบรรจุภัณฑ์ชนิดอ่อนตัว 2) บริษัท โซลาร์ พีพีเอ็ม จำกัด (Solar PPM) ประกอบธุรกิจเป็นตัวแทนจำหน่ายและให้บริการออกแบบ จัดหา และติดตั้งอุปกรณ์ผลิต กระแสไฟฟ้า โดยใช้พลังงานทางเลือก

## Investment Highlight

ตลอดระยะเวลา 20 กว่าปีที่ผ่านมา ยังไม่มีผู้ประกอบการรายใดประกอบธุรกิจในการเป็นผู้จัดจำหน่าย ผลิตภัณฑ์โลหะและวัสดุเพื่อใช้ในการก่อสร้างที่มีสินค้าหลากหลายและให้บริการอย่างครบวงจรเช่นเดียวกับบริษัท ทำให้ภาวะการแข่งขันและคู่แข่งมีความแตกต่างกันไปในแต่ละผลิตภัณฑ์ นอกจากนี้บริษัทไม่มีคู่แข่งโดยตรงที่ ประกอบธุรกิจเหมือนกับบริษัทแล้ว อีกปัจจัยหนึ่งที่น่าสนใจสนับสนุนความสามารถในการเติบโตและความมั่นคงของบริษัท คือ อุปสรรคของการเข้ามาทำธุรกิจใหม่ (Barriers) ในอุตสาหกรรมที่บริษัทดำเนินธุรกิจอยู่ทั้งในด้านการจัดหา ผลิตภัณฑ์จากผู้ผลิตและการขายสินค้าให้กับลูกค้า ทั้งนี้ นอกเหนือจากสถานะทางธุรกิจที่มีความน่าเชื่อถือแล้ว การ มีความสัมพันธ์กับผู้ผลิตมาอย่างยาวนานส่งผลให้บริษัทได้รับเงื่อนไขทางการค้าที่ดีช่วยเพิ่มความสามารถในการ แข่งขันให้กับบริษัท โดยบริษัทใช้เวลากว่า 20 ปีในการพัฒนาความสัมพันธ์ดังกล่าวกับผู้ผลิตแต่ละราย และในส่วน ของลูกค้าโดยเฉพาะอย่างยิ่งลูกค้าที่เป็นผู้ผลิตสินค้าอุตสาหกรรม คุณภาพของสินค้าและความตรงต่อเวลาในการ จัดส่งสินค้า รวมทั้งความน่าเชื่อถือของผู้จัดจำหน่ายเป็นปัจจัยสำคัญที่ลูกค้าคำนึงถึง การเปลี่ยนผู้จัดจำหน่าย วัตถุประสงค์หมายถึงการเริ่มต้นทดสอบผลิตภัณฑ์ของผู้จัดจำหน่ายหรือผู้ผลิตแต่ละรายใหม่ รวมทั้งการทดสอบความ น่าเชื่อถือของผู้จัดจำหน่าย/ผู้ผลิตในการจัดส่งสินค้าในจำนวนและเวลาที่ต้องการอีกด้วย สิ่งต่างๆ เหล่านี้ล้วนแต่ ต้องใช้เวลาในการทดสอบซึ่งอาจส่งผลกระทบต่อกระบวนการผลิตของลูกค้าได้ นอกจากนี้ ด้วยประสบการณ์ที่ ยาวนานในการประกอบธุรกิจยังทำให้บริษัทสามารถให้บริการต่างๆ ได้ตรงตามความต้องการของลูกค้า โดยเฉพาะ อย่งยิ่งการบริหารการเก็บสินค้าสำรองที่มีประสิทธิภาพ

## Risk Factor

ปัจจัยความเสี่ยงในการประกอบธุรกิจของบริษัทที่อาจส่งผลกระทบต่อผลการดำเนินงานของบริษัท สรุปได้ดังนี้

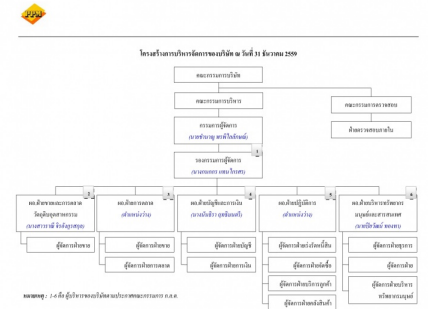
- 1) ความเสี่ยงจากการพึ่งพาผู้ผลิตสินค้า (Supplier) จำนวนน้อยราย
- 2) ความเสี่ยงจากความผันผวนของต้นทุนสินค้า
- 3) ความเสี่ยงทางด้านสภาพคล่องและความเสี่ยงด้านการให้สินเชื่อ
- 4) ความเสี่ยงจากอัตราแลกเปลี่ยน
- 5) ความเสี่ยงจากอัตราดอกเบี้ย
- 6) ความเสี่ยงทางด้านสภาพคล่องจากนโยบายการเก็บสินค้าคงเหลือ
- 7) ความเสี่ยงจากการมีคู่แข่งซึ่งเป็นผู้ประกอบการรายใหม่

## Capital Structure

(Unit : MB)

	3M/2019	3M/2018	2018	2017
Current Liabilities	746.88	599.86	827.82	614.02
Non-Current Liabilities	57.46	86.99	63.35	93.19
Shareholders' Equity	868.27	869.95	863.94	855.51

## Company Structure



## Company Image



**Disclaimer :** เอกสารฉบับนี้จัดทำขึ้นโดยบริษัทจดทะเบียน โดยมีวัตถุประสงค์เพื่อเผยแพร่ข้อมูลของบริษัทต่อผู้ลงทุน เพื่อใช้ประกอบการตัดสินใจลงทุนเท่านั้น มิได้มีวัตถุประสงค์เพื่อชี้ชวนหรือจูงใจให้ซื้อขายหลักทรัพย์ของบริษัท ซึ่งผู้ลงทุนควรใช้ดุลยพินิจในการนำ ข้อมูลมาใช้ตัดสินใจลงทุนอย่างรอบคอบ โดยบริษัทจะไม่รับผิดชอบต่อความเสียหายใดๆ ที่เกิดจากการนำข้อมูลเหล่านี้ไปใช้ประกอบการตัดสินใจลงทุน หากผู้ลงทุนมีข้อสงสัยเพิ่มเติมเกี่ยวกับข้อมูลของบริษัท สามารถหาข้อมูลเพิ่มเติมได้ที่รายงาน 56-1 รายงานประจำปี หรือ สารสนเทศที่บริษัทได้แจ้งผ่านสำนักงานคณะกรรมการกำกับหลักทรัพย์และตลาดหลักทรัพย์ (ก.ล.ต.) และ/หรือตลาดหลักทรัพย์แห่งประเทศไทย ทั้งนี้ บริษัทขอสงวนสิทธิ์ในการแก้ไขเพิ่มเติมเปลี่ยนแปลงข้อมูลในเอกสารฉบับนี้โดยมิต้องแจ้งให้ผู้ลงทุนทราบล่วงหน้า รวมทั้งห้าม มีผู้คัดค้านเอกสารหรือข้อมูลในเอกสารดังกล่าวไปทำซ้ำ ดัดแปลง หรือเผยแพร่ต่อสาธารณชนไม่ว่าทั้งหมดหรือบางส่วนโดยไม่ได้รับอนุญาตจากบริษัท