

ARROW

บริษัท แอร์โรว์ ซินดิเคท จำกัด (มหาชน)  
ARROW SYNDICATE PUBLIC COMPANY LIMITED

Head Office : เลขที่ 31 หมู่ 1 ตำบลพานทอง อำเภอพานทองชลบุรี 20160

Contact : 0-3874-0371-4

Website : [www.arrowpipe.com](http://www.arrowpipe.com)

## CEO

นายเลิศชัย วงศ์ชัยสิทธิ์  
ประธานเจ้าหน้าที่บริหารTel : 02749-8135  
lert@arrowpipe.com

## MD

นายราณินทร์ ต้นประวัติก  
กรรมการผู้จัดการTel : 02749-8135  
tanin@arrowpipe.com

## CFO

นายสมภพ จุไรห์  
ผู้อำนวยการฝ่ายบัญชีและการเงินTel : 02749-8135  
somphop@arrowpipe.com

CG Report Score :

THSI List : -

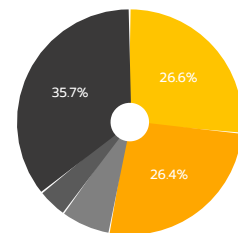
## Stock Data (24/08/2018)

	YTD	2017	2016
Paid-up (MB)	253.75	253.75	252.22
Listed share (M)	253.75	253.75	252.22
Par (B)	100	100	100
Market Cap (MB)	2,283.74	3,298.73	4,186.79
Price (B./share)	9.00	13.00	16.60
EPS (B.)	0.26	0.76	1.04

## Statistics (24/08/2018)

	P/E	P/BV	Div.Yield
ARROW (x)	14.52	2.16	6.11
PROPCON - mai (x)	70.44	1.55	2.21
PROPCON - SET (x)	17.32	1.75	3.35
mai (x)	66.19	2.12	1.83
SET (x)	16.94	1.93	2.96

## Shareholder Structure (15/03/2018)



บริษัท แอร์โรว์ ซินดิเคท จำกัด (26.6%)	นายเลิศชัย วงศ์ชัยสิทธิ์ (26.4%)
บง ประครอง นามนันทสิทธิ์ (7.1%)	บง นมลภัทร วงศ์ชัยสิทธิ์ (4.3%)
อื่นๆ (35.7%)	

## Financial Ratios

	6M/2018	6M/2017	2017	2016
ROE (%)	15.12	23.97	18.29	27.27
ROA (%)	13.92	24.57	18.93	28.40
D/E (x)	0.22	0.27	0.18	0.17
GP Margin (%)	21.56	28.63	26.39	33.10
EBIT Margin (%)	10.25	18.08	16.11	22.95
NP Margin (%)	9.25	14.30	13.16	19.24

## Company Background

ผลิตและจำหน่ายท่อเหล็กเคลือบสังกะสีสำหรับร้อยสายไฟและข้อต่อต่างๆ ภายใต้เครื่องหมายการค้า "ARROWpipe" "ARROWtite" และ "Union" และผลิตท่อประปาและข้อต่อต่างๆ จากพลาสติกโพลีพร็อพไพลีน ภายใต้เครื่องหมายการค้า "ARROW PP-R" และบริษัทย่อย (JSVT) ผลิตและจำหน่ายท่อระบายอากาศภายใต้เครื่องหมายการค้า "ARROW duct" และท่อสำหรับงานก่อสร้างที่ผลิตจากเหล็กเคลือบสังกะสี และอุปกรณ์ก่อสร้างในระบบ Post tension ภายใต้เครื่องหมายการค้า "ARROWparts" และท่ออ็อกซีเรซินเสริมใยแก้วสำหรับร้อยสายไฟและสายสื่อสารใต้ดิน ภายใต้เครื่องหมายการค้า "ARROW RTRC" โดยลูกค้าของบริษัทและบริษัทย่อยประกอบไปด้วยกลุ่มธุรกิจก่อสร้าง และอสังหาริมทรัพย์ร้อยละ 75 และ โรงงานอุตสาหกรรมร้อยละ 25

## Key Development of Company

2015	ก่อสร้างโรงงานขนาด 1,400 ตร.ม. เพื่อผลิตท่ออ็อกซีเรซินเสริมใยแก้วสำหรับร้อยสายไฟและสายสื่อสารใต้ดิน ,เข้าซื้อหุ้นเพิ่มทุนของบริษัท เมฆา-เอส ในธุรกิจอสังหาริมทรัพย์
2016	ขยายโรงงานบนพื้นที่ที่เหลืออยู่ 7 ไร่ เพื่อรองรับกำลังการผลิตท่อกันน้ำร้อยสายไฟ
2017	เพิ่มสายการผลิตอุปกรณ์สำหรับงานก่อสร้างในระบบ Post-tension
2018	เพิ่มสายการผลิตท่อส่งลมชนิดแผ่นโพนแข็ง (PIR) ด้วยการลงทุนซื้อตราสินค้าและสายการผลิตทั้งหมด

## Revenue Structure

หน่วยนับ : 10 ล.ก.

(Unit : MB)

	6M/2018	%	6M/2017	%	2017	%	2016	%
รายได้จากการขาย	589.07	83.26	625.33	89.91	1,223.18	84.14	1,202.95	88.09
ท่อร้อยสายไฟ	421.96	59.64	432.99	62.25	856.05	58.88	861.23	63.06
ท่อร้อยสายไฟใต้ดิน	5.54	0.78	3.81	0.55	6.24	0.43	0.46	0.03
ท่อประปา	1.56	0.22	0.84	0.12	2.20	0.15	6.28	0.46
ท่อระบายอากาศ	40.32	5.70	55.17	7.93	98.89	6.80	91.06	6.67
ท่อสำหรับงานก่อสร้าง	110.22	15.58	132.52	19.05	257.66	17.72	243.92	17.86
อุปกรณ์สำหรับ Post-tension	9.46	1.34	-	-	2.14	0.15	-	-
รายได้จากบริการ	107.71	15.22	63.43	9.12	212.54	14.62	152.65	11.18
รวมรายได้จากการขายและบริการ	696.77	98.48	688.76	99.03	1,435.71	98.76	1,355.60	99.26

# Business Plan

การพัฒนาเศรษฐกิจโดยมุ่งเน้นโครงสร้างพื้นฐานจากภาครัฐ สามารถช่วยรองรับภาพของ ธุรกิจก่อสร้างที่อยู่ในสภาวะชะลอตัวได้เป็นอย่างดี การเตรียมตัวทางด้านบริการสุขภาพการเติบโต โดยมุ่งเน้นส่วนแบ่งทางการตลาดยังเป็นไปได้ดีอย่างต่อเนื่อง สถานการณ์ทางการเมืองที่มีความชัดเจนมากขึ้น ยังส่งผลดีและมีความสอดคล้องกับการผลักดันโครงการภาครัฐ ทั้งด้านเศรษฐกิจและการก่อสร้างโครงสร้างพื้นฐาน ดังนั้น 3 ปีจากนี้บริษัทจึงได้เตรียมการรองรับหลายประเด็น

- การมุ่งเน้นประสิทธิภาพในการผลิต รวมถึงการใช้ระบบอัตโนมัติมาทำการควบคุมการผลิต ให้มากขึ้นเพื่อประโยชน์ด้านต้นทุนการผลิต
- การจัดระบบสินค้าคงคลัง เพื่อให้สอดคล้องกับโครงการภาครัฐรวมทั้งลดความเสี่ยงจาก การเคลื่อนไหวของราควัตถุดิบและอัตราแลกเปลี่ยน
- การปรับกลยุทธ์ในการผลิตท่อร้อยสายไฟฟ้าใต้ดิน เพื่อรองรับโครงการนำสายไฟฟ้าลงดิน เพื่อเสริมรายได้ซึ่งเริ่มดำเนินการมาตั้งแต่ต้นปี 2560 เป็นต้นไป และปรับตัวอีกครั้งในปี 2561 นี้
- ริเริ่มงานรับเหมางานระก่อสร้างงานท่อร้อยสายไฟฟ้าใต้ดิน โดยเน้นในส่วนการวางท่อ เป็นการเสริมการเติบโตในธุรกิจ

# Investment Highlight

- เพิ่มสายการผลิตท่อส่งลมชนิดแผ่นโฟมแข็ง (PIR) ด้วยการลงทุนซื้อตราสินค้าและสายการผลิตทั้งหมด
- ขยายพื้นที่โรงงานผลิตท่อร้อยสายไฟฟ้าใต้ดินเพื่อเตรียมการรองรับงานโครงสร้างพื้นฐานที่จะเพิ่มขึ้นเป็นอย่างมากในระยะเวลาดังกล่าว

# Risk Factor

- การขยายตัวของธุรกิจก่อสร้าง ภายในประเทศยังไม่ฟื้นตัว ซึ่งมี ผลมาจากผู้บริโภคที่ยังมีความต้องการที่อยู่อาศัย ในปริมาณต่ำ ทำให้การเพิ่มยอดขายต้องชะงัก ด้วยการเพิ่มส่วนแบ่งทางการตลาด
- ราควัตถุดิบที่มีความผันผวนรวมทั้งอัตราแลกเปลี่ยนที่ต้องมีการติดตามอย่างใกล้ชิด อาจส่งผลกระทบต่อต้นทุนการผลิตบ้าง อย่างไรก็ตามจากความชำนาญในการผลิตและการ ประเมินการการใช้วัตถุดิบก็แบ่งเบาประเด็นความเสี่ยงเหล่านี้ไปได้มาก โดยใช้การจัดเก็บวัตถุดิบที่เหมาะสมถึงแม้ว่าโครงการต่างๆจะใช้เวลานาน การจัดเก็บอย่างเพียงพอก็ลดปัญหาเหล่านี้ได้
- ธุรกิจก่อสร้างภายในประเทศ สำหรับภาคเอกชนยังคงอยู่ในสภาวะชะลอตัว รวมทั้งโครงการภาครัฐด้านสาธารณูปโภคยังมีความล่าช้าอยู่บ้าง

# Capital Structure

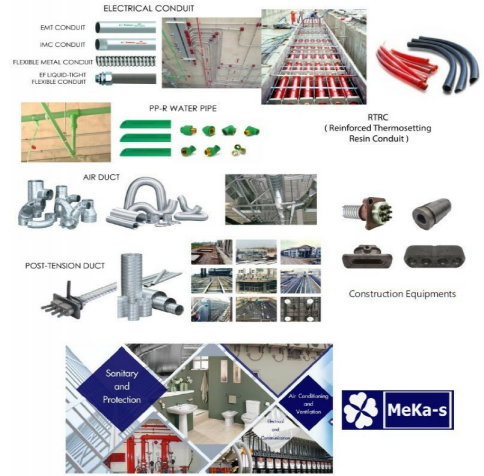
(Unit : MB)

	6M/2018	6M/2017	2017	2016
Current Liabilities	204.68	251.88	173.00	148.50
Non-Current Liabilities	24.13	21.23	23.46	20.75
Shareholders' Equity	1,055.67	1,024.94	1,072.33	1,018.99

# Company Structure



# Company Image



**Disclaimer :** เอกสารฉบับนี้จัดทำขึ้นโดยบริษัทจดทะเบียน โดยมีวัตถุประสงค์เพื่อเผยแพร่ข้อมูลของบริษัทต่อผู้ลงทุนเพื่อใช้เป็นข้อมูลประกอบการตัดสินใจลงทุนเท่านั้น มิได้มีวัตถุประสงค์เพื่อชักชวนหรือจูงใจให้ซื้อขายหลักทรัพย์ของบริษัท ซึ่งผู้ลงทุนควรใช้ดุลยพินิจในการนำข้อมูลมาใช้ตัดสินใจลงทุนอย่างรอบคอบ โดยบริษัทจะไม่รับผิดชอบต่อความเสียหายใดๆ ที่เกิดจากการนำข้อมูลเหล่านี้ไปใช้ประกอบการตัดสินใจลงทุน หากผู้ลงทุนมีข้อสงสัยเพิ่มเติมเกี่ยวกับข้อมูลของบริษัท สามารถหาข้อมูลเพิ่มเติมได้ที่รายงาน 56-1 รายงานประจำปี หรือสารสนเทศที่บริษัทได้แจ้งผ่านสำนักงานคณะกรรมการกำกับหลักทรัพย์และตลาดหลักทรัพย์ (ก.ล.ต.) และ/หรือตลาดหลักทรัพย์แห่งประเทศไทย ทั้งนี้ บริษัทขอสงวนสิทธิ์ในการแก้ไขเพิ่มเติมเปลี่ยนแปลงข้อมูลในเอกสารฉบับนี้โดยไม่ต้องแจ้งให้ผู้ลงทุนทราบล่วงหน้า รวมทั้งห้ามมิให้ผู้อื่นนำเอกสารหรือข้อมูลในเอกสารดังกล่าวไปทำซ้ำ ดัดแปลง หรือเผยแพร่ต่อสาธารณชนไม่ว่าทั้งหมดหรือบางส่วนโดยไม่ได้รับอนุญาตจากบริษัท