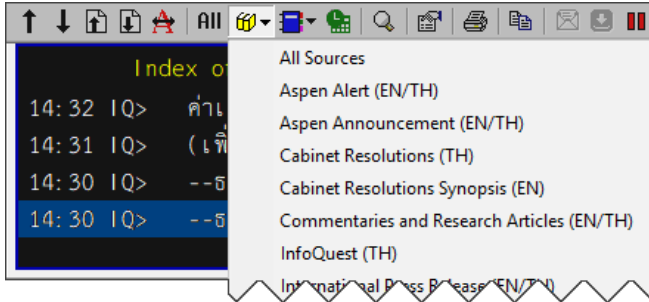
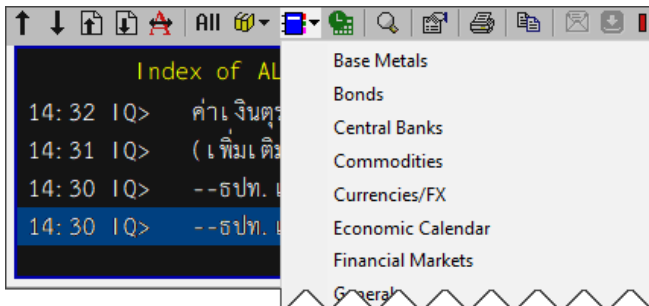


แหล่งข่าว (News Sources)



คลิกไอคอน  Sources เพื่อเลือกแหล่งข่าว

หมวดข่าว (Category)



คลิกไอคอน  Categories เพื่อเลือกหมวดข่าว

ข่าวทั่วไป

| หัวข้อข่าว | คำค้น |
|------------------------------|--------|
| ข่าวด่วน | %HOTN |
| ข่าวเศรษฐกิจทั่วโลก | %XECON |
| ภาวะตลาดตราสารหนี้ไทย | %BOND |
| สรุปข่าวหนังสือพิมพ์ในประเทศ | %XPSUM |

รายงานภาวะตลาดหุ้นประเทศต่างๆ

| หัวข้อข่าว | คำค้น |
|------------------------|--------------|
| ภาวะตลาดหุ้นทั่วโลก | %MARR |
| ภาวะตลาดหุ้นเอเชีย | %200 |
| ภาวะตลาดหุ้นยุโรป | %300 |
| ทวีปเอเชีย | คำค้น |
| ภาวะตลาดหุ้นออสเตรเลีย | %AXJO |
| ภาวะตลาดหุ้นโตเกียว | %NIKKEI |
| ภาวะตลาดหุ้นฮ่องกง | %HSI |
| ภาวะตลาดหุ้นจีน | %SHI |
| ภาวะตลาดหุ้นไต้หวัน | %TWII |
| ภาวะตลาดหุ้นเกาหลีใต้ | %KOSPI |
| ภาวะตลาดหุ้นสิงคโปร์ | %STI |
| ภาวะตลาดหุ้นไทย | %SET |
| ภาวะตลาดหุ้นมาเลเซีย | %FBMKLCI |
| ภาวะตลาดหุ้นเวียดนาม | %VNI |
| ภาวะตลาดหุ้นอินเดีย | %BSE |

| ทวีปยุโรป | คำค้น |
|----------------------|--------------|
| ภาวะตลาดหุ้นลอนดอน | %FTSE |
| ภาวะตลาดหุ้นเยอรมัน | %DAX |
| ทวีปอเมริกา | คำค้น |
| ภาวะตลาดหุ้นนิวยอร์ก | %DJIA |

รายงานข่าวตลาดหุ้นไทยและตลาด TFEX

| ตลาดหุ้นไทย | คำค้น |
|----------------------------------------------------------------|---------|
| Forward P/E ของตลาดหุ้นไทย/ภูมิภาค | %FPE |
| HILITE จัปเดตหุ้น Most Active | HILITE |
| Market Yield ของตลาดหุ้นไทย/ภูมิภาค | %YLD |
| SET/mai: สรุปมูลค่าการซื้อขายตามกลุ่มนักลงทุน | %INVTYP |
| STOCKFOCUS: จัปเดตหุ้นเด่นวันนี้ | %STOF |
| ANALYST PICKS: หุ้นเด่นจากนักวิเคราะห์ | %APICK |
| Trading Alert List หลักทรัพย์ที่ราคาและปริมาณการซื้อขายผิดปกติ | %TAL |
| ข้อมูลแบบรายงานการเปลี่ยนแปลงการถือหลักทรัพย์ของผู้บริหาร | %IBS |
| งบการเงิน/ผลการดำเนินงาน | %FINSTM |
| รายงานการซื้อขายหุ้นผ่าน NVDR | %NVDR |
| รายงานการขายชอร์ต (Short Sales) | %SSALE |
| หุ้นเทรด Big Lot ที่มีมูลค่าสูงสุด | %BIGLOT |
| ตลาดฟิวเจอร์ส TFEX | |
| TFEX: สรุปปริมาณการซื้อขายตามกลุ่มนักลงทุน | %TFEX |

รายงานข่าวตลาดสินค้าโภคภัณฑ์

| รายงานข่าวตลาดสินค้าโภคภัณฑ์ | คำค้น |
|------------------------------|--------------|
| รายงานข่าวตลาดสินค้าโภคภัณฑ์ | %XCOMM |
| รายงานข่าวการเกษตร | %XAGRI |
| ทองคำ | คำค้น |
| ราคาทองคำและบิวเทคราะห์ | %GOL |
| ภาวะตลาดทองคำนิวยอร์ก | %NYMEX/GOL |
| โลหะพื้นฐาน | คำค้น |
| ภาวะตลาดทองแดงนิวยอร์ก | %COMEX/COP |
| น้ำมัน | คำค้น |
| ภาวะตลาดน้ำมัน | %WTI/OIL |
| สินค้าเกษตร | |
| ภาวะตลาดสินค้าโภคภัณฑ์ CBOT | %CBOT |
| ราคาตลาดยาง TOCOM | %TOCOM/RUB |

การค้นหาข่าวด้วยคำค้น (Keyword)

การค้นหาข่าวด้วยคำค้นที่ต้องการ ให้พิมพ์เครื่องหมาย "/" แล้วตามด้วยคำค้นที่ต้องการ เช่น /ราคาทอง

หากต้องการค้นหาข่าวด้วยคำค้นมากกว่า 2 คำขึ้นไป สามารถทำได้ ดังนี้

| ต้องมีคำค้นทั้งหมด อยู่ในข่าวชิ้นเดียวกัน | มีเพียงบางคำค้น/ทุกคำ อยู่ในข่าวชิ้นเดียวกัน |
|--------------------------------------------------|------------------------------------------------------------------------|
| ใช้เครื่องหมายเว้นวรรค คำแต่ละคำ เช่น เฟด ทอง | พิมพ์ OR หรือ คั่นระหว่างคำ เช่น เฟด หรือ ทอง FED OR GOLD |

การค้นหาข่าวด้วย Symbol ของหุ้น

การค้นหาข่าวเฉพาะ Symbol ของหุ้นที่ต้องการ ให้พิมพ์ เครื่องหมาย "/"% แล้วตามด้วย Symbol ของหุ้นที่ต้องการ

ตัวอย่างเช่น พิมพ์ /%PTT เพื่อหาข่าวเกี่ยวกับหุ้น PTT เท่านั้น ไม่ต้องการให้มีหุ้น PTTEP หรือ PTTGC เข้ามาใน หัวข้อข่าวที่ค้นหา

ฝ่ายบริการลูกค้า



02 651 4747 ต่อ 777 (จันทร์-ศุกร์ 7:30 - 18:00 น.)



helpdesk@thaiquest.com

ติดตามเรา



ThaiQuest.com



@Thaiquest



ThaiQuest