

ดัชนีตลาดหุ้นทั่วโลก

ดัชนีตลาดหุ้น

AU	All Ordinaries Index	_XAO
CA	S&P/TSX Composite	_TSX
CH	Shanghai Composite Index	_SSEC
CH	Shenzhen Composite Index	_SZSEC
DE	DAX Index	_DAX
FR	CAC40 Index	_CAC40
GB	FTSE 100 Index	_FTSE
HK	Hang Seng Index	_HSI
ID	JKSE Composite Index	_JSX
IN	BSE India Sensex 30 Index	_SENSEX
IT	FTST MIB Index	_FTMIB
JP	Nikkei 225 Index	E_NIKKEI
KR	Korea Composite Index	_KOSPI
LA	LSX Composite Index	_LSX
MY	FTSE Bursa KLCI Index	_FBKLCI
PH	PSE Composite Index	_PSE
SG	FTSE Straits Times Index	_STI
TH	SET Index	SET
TW	Taiwan Weighted Index	_TAIEX
US	Dow Jones Industrial Average	E_DJIA
US	Nasdaq Composite	E_NDXC
US	S&P 500	_SP500
VN	Vietnam Index	_VNI

ดัชนีตลาดหุ้นไทย

- Total Return Index ของ Industry/Sector ให้แทนที่ XX ด้วย Symbol ของ Industry หรือ Sector

ดัชนีหลัก

SET Index	SET
SET50 Index	SET50
SET100 Index	SET100
SET High Dividend Index	SETHD
MAI Index	MAI
sSET Index	SSET

ดัชนีผลตอบแทนรวม (Total Return Index)

SET Total Return Index	SET_TRI
SET50 Total Return Index	SET50_TRI
SET100 Total Return Index	SET100_TRI
SET High Dividend Total Return Index	SETHD_TRI
MAI Total Return Index	MAI_TRI
sSET Total Return Index	SSET_TRI
Industry/Sector Total Return Index	XX_TRI

ดัชนีคาดการณ์โดย InfoQuest

SET IQ Estimate Index	IQESET
SET50 IQ Estimate Index	IQES50
SET100 IQ Estimate Index	IQES100
SET HD IQ Estimate Index	IQESH

MAI IQ Estimate Index	IQEMAI
sSET IQ Estimate Index	IQESSET

ดัชนีรายกลุ่มอุตสาหกรรม (Industry)

Agro & Food	AGRO
Consumer Products	CONSUMP
Financials	FINCIAL
Industrials	INDUS
Property & Construction	PROPCON
Resources	RESOURC
Services	SERVICE
Technology	TECH

ดัชนีรายหมวดอุตสาหกรรม (Sector)

Agribusiness	AGRI
Automotive	AUTO
Banking	BANK
Commerce	COMM
Construction Materials	CONMAT
Construction Services	CONS
Electronic Components	ETRON
Energy & Utilities	ENERG
Fashion	FASHION
Finance & Securities	FIN
Food & Beverage	FOOD
Health Care Services	HEALTH
Home & Office Products	HOME
Industrial Materials & Machinery	IMM
Info. & Communication Technology	ICT
Insurance	INSUR
Media & Publishing	MEDIA
Mining	MINE
Packaging	PKG
Paper & Printing Materials	PAPER
Products & Pharmaceutical	PERSON
Petrochemicals & Chemicals	PETRO
Professional Services	PROF
Property Development	PROP
Property Fund & REITs	PFNREIT
Steel	STEEL
Tourism & Leisure	TOURISM
Transport & Logistics	TRANS

ราคาหุ้นรายตัว

ใช้ Symbol เหมือนตลาดหลักทรัพย์ ยกเว้น

- เปลี่ยนเครื่องหมาย "-" เป็น "_"
- F, -W ให้เปลี่ยนจาก "-" เป็น "_"
- "&" ให้เปลี่ยนเป็น "N"

ชื่อย่อของตลาดฯ	Symbol
BBL	BBL
BBL-F	BBL_F
BAT-3K	BAT_3K
S&P	SNP
TSTH-W1	TSTH_W1
TSTH-W2	TSTH_W2

ข้อมูล Big Lot, Odd Lot, NVDR & Short Sale

แทนที่ XX ด้วย Symbol ของ หุ้นรายตัว เช่น BBL_BL

ราคาเฉลี่ย	Big Lot	Odd Lot
หุ้นรายตัว	XX_BL	XX_OL
ปริมาณการซื้อขาย NVDR	ซื้อ	ขาย
หุ้นรายตัว (หน่วย: พันล้านบาท)	XX_NB	XX_NS
ราคาเฉลี่ย	Short Sale	
หุ้นรายตัว	XX_SS	

มูลค่าการซื้อขายแยกตามประเภทนักลงทุน

สถาบัน (Institution) - ล้านบาท		
ซื้อ	SETVIB	MAIVIB
ขาย	SETVIS	MAIVIS
สุทธิ	SETVIN	MAIVIN
โบรกเกอร์ (Proprietary) - ล้านบาท		
ซื้อ	SETPPB	MAIVPB
ขาย	SETVPS	MAIVPS
สุทธิ	SETVPN	MAIVPN
ต่างชาติ (Foreign) - ล้านบาท		
ซื้อ	SETVFB	MAIVPB
ขาย	SETVFS	MAIVPS
สุทธิ	SETVFN	MAIVPN
รายย่อย (Customer) - ล้านบาท		
ซื้อ	SETVCB	MAIVCB
ขาย	SETVCS	MAIVCS
สุทธิ	SETVCN	MAIVCN

ข้อมูลสถิติตลาดหุ้นไทย

แทนที่ XX ด้วย Symbol ของ Industry, Sector หรือหุ้นรายตัว เช่น TECH_PE, ICT_PE, CCET_PE

รายการ	P/E	P/BV
SET Index	SET_PE	SET_PBV
MAI Index	MAI_PE	MAI_PBV
Industry/Sector/หุ้นรายตัว	XX_PE	XX_PBV

รายการ	Div Yield(%)	Mkt. Cap.
SET Index	SET_YLD	SET_MCAP
MAI Index	MAI_YLD	MAI_MCAP
Industry/Sector/หุ้นรายตัว	XX_YLD	XX_MCAP

ค่า Beta ตลาดหุ้นไทย

- ค่า Beta ของหุ้นรายตัวได้มาจากตลาดหลักทรัพย์ฯ และคำนวณจาก SET Total Return Index
- แทนที่ XX ด้วย Symbol ของหุ้นรายตัว เช่น BBL_BETA

ค่า BETA	Symbol
SET50	SET50_BETA
SET100	SET100_BETA
SET HD	SETHD_BETA
Industry/Sector/หุ้นรายตัว	XX_BETA

TFEX: ฟิวเจอร์ส

- Symbol+Month Code+Year Code สำหรับเรียกดูทีละสัญญา
- Symbol_CON สำหรับเรียกดูกราฟแบบต่อเนื่องของสัญญาเดือนล่าสุด
- Symbol_COI เรียกดูกราฟราคาแบบต่อเนื่อง โดยนำสัญญา Open Interest สูงสุดมาต่อ
- Symbol@ สำหรับเรียกดูสัญญาทั้งหมด
- Symbol# สำหรับเรียกดูสัญญาเดือนล่าสุด
- Symbol#n สำหรับเรียกดูสัญญาเดือนถัดไปตามที่ระบุตัวเลข โดย n = 1, 2, 3, เช่น S50#1, S50#2

ราคาฟิวเจอร์ส	Symbol	Continuous
SET50 Index Futures	S50	S50_CON
50 Baht Gold Futures	GF	GF_CON
10 Baht Gold Futures	GF10	GF10_CON
3M BIBOR Futures	BB3M	BB3_CON
5Y Gov Bond Futures	TGB5	TGB5_CON
USD Futures	USD	USD_CON

Symbol: ราคาฟิวเจอร์หุ้นรายตัว (Stock Futures)

ADVANC	HMPRO	PS	THAI
BANPU	IRPC	PTT	TMB
BAY	ITD	PTTEP	TOP
BBL	IVL	QH	TRUE
BTS	KBANK	SCB	TTA
CPALL	KTB	SCC	TUF
CPF	LH	STA	
DTAC	MINT	TCAP	

รหัสเดือนส่งมอบ

เดือน	รหัส	เดือน	รหัส	เดือน	รหัส
Jan	F	May	K	Sep	U
Feb	G	Jun	M	Oct	V
Mar	H	Jul	N	Nov	X
Apr	J	Aug	Q	Dec	Z

รหัสปีส่งมอบ

ปี	รหัส	ปี	รหัส	ปี	รหัส
2018	18	2019	19	2020	20

TFEX: SET50 Options

- Call Option: S50+Month+Year+C+Strike Price
- Put Option: S50+Month+Year+P+Strike Price
- เช่น S50M18C540, S50M18P540

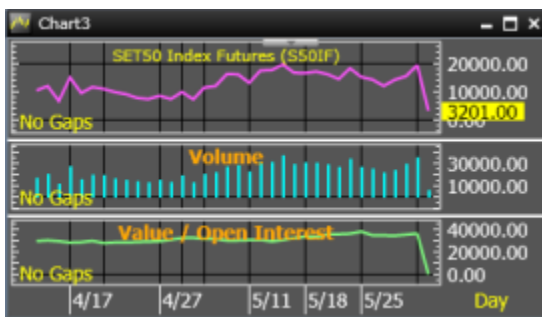
สินค้า	Symbol
SET50 Index Options	S50

TFEX: สรุปภาพรวมการซื้อขาย

- Deal: ดูที่ช่อง Last
- Volume: ดูที่ช่อง Volume
- Open Interest: ดูที่ช่อง Open Interest



SYMB	LAST	VOLUME
S50IF	3439.00 ↑	5999
GF	3691.00	9864
GF10	8705.00 ↑	21343



สินค้า	Symbol
SET50 Index Futures	S50IF
50 Baht Gold Futures	GF
10 Baht Gold Futures	GF10
USD Futures	USDF
SET50 Index Options: Call	S50SIEC
SET50 Index Options: Put	S50SIEP

TFEX: มูลค่าการซื้อขายแยกตามประเภทสัญญา

(หน่วย: ล้านบาท)

Fut.&Option	สถาบัน	โบรกเกอร์	รายย่อย
ซื้อ	TFEXCIB	TFEXCPB	TFEXCCB
ขาย	TFEXCIS	TFEXCFS	TFEXCCS
สุทธิ	TFEXCIN	TFEXCFN	TFEXCCM

All Futures

ซื้อ	TFEXFCIB	TFEXFCPB	TFEXFCCB
ขาย	TFEXFCIS	TFEXFCFS	TFEXFCCS
สุทธิ	TFEXFCIN	TFEXFCFN	TFEXFCCM

SET50 Index Futures

ซื้อ	INDCIB	INDCPB	INDCCB
ขาย	INDCIS	INDCFS	INDCCS
สุทธิ	INDCIN	INDCFN	INDCCM

Stock Futures

ซื้อ	STOCIB	STOCPB	STOCCB
ขาย	STOCIS	STOCFS	STOCCS
สุทธิ	STOCIN	STOCFN	STOCCM

Metal Fut.	สถาบัน	โบรกเกอร์	รายย่อย
ซื้อ	METCIB	METCPB	METCCB
ขาย	METCIS	METCFS	METCCS
สุทธิ	METCIN	METCFN	METCCM

Energy Futures

ซื้อ	ENECIB	ENECPB	ENECCB
ขาย	ENECIS	ENECFS	ENECCS
สุทธิ	ENECIN	ENECFN	ENECCM

Interest Rate Futures

ซื้อ	INTCIB	INTCPB	INTCCB
ขาย	INTCIS	INTCFS	INTCCS
สุทธิ	INTCIN	INTCFN	INTCCM

Currency Futures

ซื้อ	CURCIB	CURCPB	CURCCB
ขาย	CURCIS	CURCFS	CURCCS
สุทธิ	CURCIN	CURCFN	CURCCM

Call Options

ซื้อ	TFEXCCIB	TFEXCCPB	TFEXCCCB
ขาย	TFEXCCIS	TFEXCCFS	TFEXCCCS
สุทธิ	TFEXCCIN	TFEXCCFN	TFEXCCCM

Put Options

ซื้อ	TFEXPCIB	TFEXPCPB	TFEXPCCB
ขาย	TFEXPCIS	TFEXPCFS	TFEXPCCS
สุทธิ	TFEXPCIN	TFEXPCFN	TFEXPCCM

ราคาสินค้าโภคภัณฑ์ (Commodities)

น้ำมัน (Crude Oil)	Symbol
Brent Spot	IQXBRT
West Texas Intermediate Spot (WTI)	IQXWTI
โลหะมีค่า (Precious Metals)	
Gold Spot	IQXGL
Silver Spot	IQXSL
ราคาทองคำสมาคมค้าทองคำ	
ทองคำแท่ง 96.5% น้ำหนัก 1 บาท	GTAGB
ทองรูปพรรณ 96.5% น้ำหนัก 1 บาท	GTAGO
ดัชนีค่าระวางเรือ (Shipping Index)	
Baltic Dry Index	BDI

อัตราแลกเปลี่ยนเงินตราต่างประเทศ (Spot)

เทียบกับดอลลาร์ สหรัฐ	Symbol
AU ดอลลาร์ สหรัฐ/ออสเตรเลีย ดอลลาร์	IQXADUS
CA ดอลลาร์ สหรัฐ/แคนาดา ดอลลาร์	IQXUSCD
CH สวิส ฟรังก์/ดอลลาร์ สหรัฐ	IQXUSSF
EU ยูโร ดอลลาร์/ดอลลาร์ สหรัฐ	IQXEUUS
GB ปอนด์ อังกฤษ/ดอลลาร์ สหรัฐ	IQXGBUS
HK ดอลลาร์ สหรัฐ/ฮ่องกง ดอลลาร์	IQXUSHD
ID ดอลลาร์ สหรัฐ/อินโดนีเซีย รูเปีย	IQXUSID
JP ดอลลาร์ สหรัฐ/เยน ญี่ปุ่น	IQXUSJY
KR ดอลลาร์ สหรัฐ/เกาหลี วอน	IQXUSKR
MY ดอลลาร์ สหรัฐ/มาเลเซีย รिंगกิต	IQXUSMR
PH ดอลลาร์ สหรัฐ/ฟิลิปปินส์ เปโซ	IQXUSPP
เทียบกับดอลลาร์ สหรัฐ	Symbol
SG ดอลลาร์ สหรัฐ/สิงคโปร์ ดอลลาร์	IQXUSSD
TH ดอลลาร์ สหรัฐ/ไทยบาท	IQXUSTB
TW ดอลลาร์ สหรัฐ/ไต้หวัน ดอลลาร์	IQXUSTW
เทียบกับไทยบาท	
AU ออสเตรเลีย ดอลลาร์/ไทยบาท	IQXADTB
CA แคนาดา ดอลลาร์/ไทยบาท	IQXCDTB
CH สวิส ฟรังก์/ไทยบาท	IQXSFTB
DK เดนิช โครน/ไทยบาท	IQXDKTB
EU ยูโร ดอลลาร์/ไทยบาท	IQXEUTB
GB ปอนด์ อังกฤษ/ไทยบาท	IQXGBTB
HK ฮ่องกง ดอลลาร์/ไทยบาท	IQXHKTB
ID อินโดนีเซีย รูเปีย/ไทยบาท	IQXIDTB
IN อินเดีย รูปี/ไทยบาท	IQXINTB
JP เยน ญี่ปุ่น/ไทยบาท	IQXJYTB
KR เกาหลี วอน/ไทยบาท	IQXKWTB
MY มาเลเซีย รिंगกิต/ไทยบาท	IQXMRTB
NO นอร์เวย์ โครน/ไทยบาท	IQXNKTB
NZ นิวซีแลนด์ ดอลลาร์/ไทยบาท	IQXNZTB
PH ฟิลิปปินส์ เปโซ/ไทยบาท	IQXPPTB
PK ปากีสถาน รูปี/ไทยบาท	IQXPKTB
SE สวีดิช โครน/ไทยบาท	IQXSKTB
SG สิงคโปร์ ดอลลาร์/ไทยบาท	IQXSDTB
TW ไทยบาท/ไต้หวัน ดอลลาร์	IQXTBTW

อัตราแลกเปลี่ยนจากธนาคารแห่งประเทศไทย

- Sight Bill:** ค่า Open, Low, Last = Buying Sight Bill, ค่า High = Selling Rate
- Transfer:** ค่า Open, Low, Last = Buying Transfer, ค่า High = Selling Rate
- Mid:** เป็นค่าเฉลี่ยระหว่าง Buying Transfer กับ Selling

ดอลลาร์ สหรัฐ (USD)	Symbol
ถัวเฉลี่ยถ่วงน้ำหนัก (Weighted Avg.)	BOTWAVG

สกุลเงิน	Sight Bill	T/T	Mid
USD	BOTUSTBB	BOTUSTBT	BOTUSTBM
EUR	BOTEUTBB	BOTEUTBT	BOTEUTBM
GBP	BOTUKTBB	BOTUKTBT	BOTUKTBM
CNY	BOTCYTBB	BOTCYTBT	BOTCYTBM
JPY	BOTJYTBB	BOTJYTBT	BOTJYTBM

ตราดอกเบี้ยภายในประเทศ

อัตราดอกเบี้ยนโยบาย (Policy Rate)	Symbol
อัตราดอกเบี้ยธุรกรรมซื้อคืนพันธบัตร 1 วัน	BOT1DRP
อัตราดอกเบี้ย BIBOR	
Overnight	BIBORON
Spot/Week	BIBORSW
1 Month	BIBOR1M
2 Months	BIBOR2M
3 Months	BIBOR3M
6 Months	BIBOR6M
9 Months	BIBOR9M
1 Year	BIBOR1Y

บ.เงินกู้	BBL	KBANK	KTB
MLR	BBLTBMLR	KSBTBMLR	KTBTBMLR
MOR	BBLTBMOR	KSBTBMOR	KTBTBMOR
MRR	BBLTBMRR	KSBTBMRR	KTBTBMRR

บ.เงินฝาก	BBL	KBANK	KTB
ออมทรัพย์	BBLTBSAV	KSBTBSAV	KTBTBSAV
ราย 3 เดือน	BBLTBF3M	KSBTBF3M	KTBTBF3M
ราย 6 เดือน	BBLTBF6M	KSBTBF6M	KTBTBF6M
ราย 1 ปี	BBLTBF1Y	KSBTBF1Y	KTBTBF1Y
ราย 2 ปี	BBLTBF2Y	KSBTBF2Y	KTBTBF2Y

ตัวเลขเศรษฐกิจ (Economic Indicators)

ตัวเลขเศรษฐกิจ	Symbol
ดัชนีราคาผู้บริโภค (CPI)	CPIDX
ดัชนีราคาผู้บริโภคประเภทอาหาร	CPIFD
ดัชนีราคาผู้บริโภคสินค้าอื่นๆ ที่มีใช้อาหาร	CPINF
ดัชนีราคาผู้ผลิต (PPI)	PPIDX
อัตราเงินเฟ้อ (%)	INFLA
อัตราเงินเฟ้อพื้นฐาน (%)	CINFLA
อัตราการว่างงาน (%)	UNEMPLOY
เงินสำรองระหว่างประเทศ (พันล้าน \$US)	RESERVE
ผลิตภัณฑ์มวลรวมภายในประเทศ (GDP)	GDP
GDP ต่อประชากร (บาท)	CAPGDP
ปริมาณเงิน M1 (พันล้านบาท)	MS1
ปริมาณเงิน M2 (พันล้านบาท)	MS2
ส่งออก(พันล้านบาท)	EXPORT
นำเข้า (พันล้านบาท)	IMPORT
ดุลการค้า	TBAL
ดุลการชำระเงินบาท (พันล้านบาท)	BALTB
ดุลบัญชีเดินสะพัดบาท (พันล้านบาท)	CURNTTB
ดุลการชำระเงิน \$US (พันล้านบาท)	BALUS
ดุลบัญชีเดินสะพัด \$US (พันล้านบาท)	CURNTUS